

Beste bewoner(s),

Uw mening wordt gevraagd !

Voor de locatie Rietweg, waar voorheen GroenRijk was gevestigd, hebben wij een zogenaamd principeverzoek ingediend, waarvoor aan de gemeente medewerking wordt gevraagd voor de huisvesting van arbeidsmigranten. Deze locatie voldoet aan de criteria zoals ze zijn gesteld in de Beleidsvisie en het Afwijkingenbeleid. Het realiseren van nieuwe huisvestingslocaties heeft hoge prioriteit.

Waarom vragen wij u op dit moment, wat u ervan vindt ?

In het kader van het Participatietraject, wordt u in een vroeg stadium als omwonende of rechthebbende van de in de directe omgeving gelegen percelen van de locatie, betrokken bij de planvorming. Het schetsontwerp dat wij hebben gemaakt in samenwerking met Buro SRO, vindt u als bijlage bij deze brief. Het is met nadruk een schetsontwerp en is dus niet af en geen kant en klaar ontwerp.

Het schetsontwerp, hebben wij samengesteld aan de hand van drie thema's, te weten:

- Programma
- Landschappelijke uitgangspunten
- Voorzieningen

Ook hebben wij enkele referentiebeelden ter illustratie weergegeven. Het zijn voorbeelden hoe het eruit zou kunnen zien. Wij denken dat het beeld van één- en twee laagse bebouwing in een groene setting, goed in de omgeving past. De woningen moeten voldoen aan het SNF kwaliteitskeurmerk. Daar hoort goed beheer vanzelfsprekend bij.

Alle reacties en opmerkingen op het schetsontwerp worden door ons verzameld en in samenspraak met de gemeente en onze adviseurs, doorgenomen en verwerkt. Dit zal worden besproken in een overleg tussen initiatiefnemer, gemeente en adviseurs en zal plaatsvinden aan het eind van deze maand. In dit overleg zal bepaald worden hoe het vervolg van het participatietraject eruit zal zien. Hopelijk kan dat in de vorm van bijeenkomsten waar u bij kunt zijn.

In deze tijd van Covid-19 en zoveel mogelijk thuisblijven, hebben wij er nu voor gekozen om u per brief te informeren en het schetsontwerp te laten zien. Om het u gemakkelijk te maken, kunt u per mail reageren. Hiervoor is een mailadres aangemaakt. U kunt uw reactie en/of opmerkingen richten aan Rietweg.arbeidsmigranten@hotmail.com.

Wij zijn erg benieuwd wat u van het schetsontwerp vindt.

18 november 2020

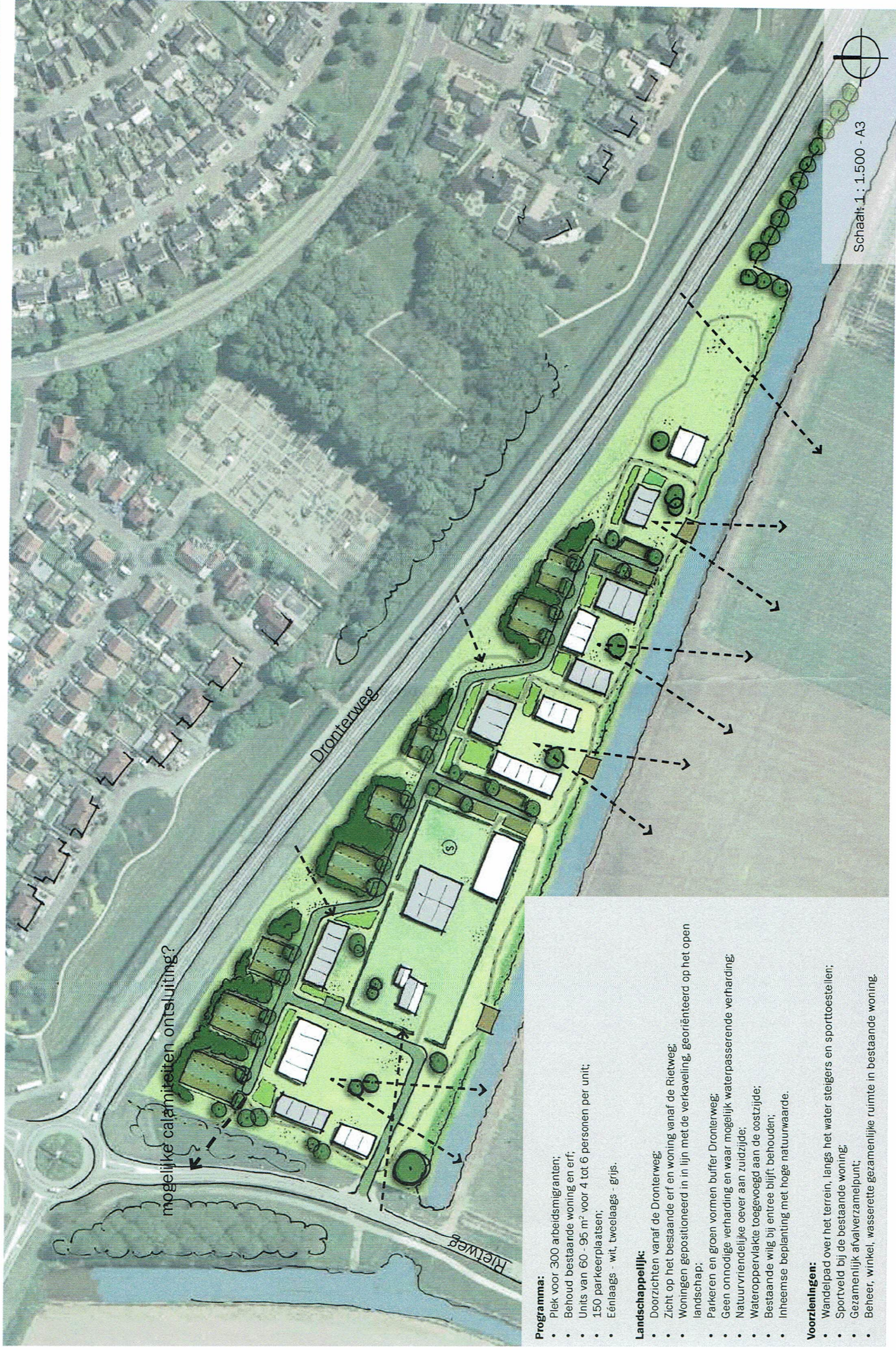
De Componist Projectontwikkeling

Erik Kroezen



Schaal: 1 : 1.500 - A3





mogelijke calamiteiten ontsluiting?

Dronterweg

Rietweg

Schaalt. 1 : 1.500 - A3

- Programma:**
- Plek voor 300 arbeidsmigranten;
 - Behoud bestaande woning en erf;
 - Units van 60 - 95 m² voor 4 tot 6 personen per unit;
 - 150 parkeerplaatsen;
 - Eénlaags - wit, tweelaags - grijs.
- Landschappelijk:**
- Doorzichten vanaf de Dronterweg;
 - Zicht op het bestaande erf en woning vanaf de Rietweg;
 - Woningen gepositioneerd in lijn met de verkaveling, georiënteerd op het open landschap;
 - Parkeren en groen vormen buffer Dronterweg;
 - Geen onnodige verharding en waar mogelijk waterpasserende verharding;
 - Natuurvriendelijke oever aan zuidzijde;
 - Wateroppervlakte toegevoegd aan de oostzijde;
 - Bestaande wilg bij entree blijft behouden;
 - Inheemse beplanting met hoge natuurwaarde.
- Voorzieningen:**
- Wandelpad over het terrein, langs het water steigers en sporttoestellen;
 - Sportveld bij de bestaande woning;
 - Gezamenlijk afvalverzamelpunt;
 - Beheer, winkel, wasserette gezamenlijke ruimte in bestaande woning.

